

Aufnahmeprüfung 2009

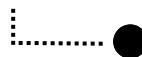
Fach: Fachkunde

HF Holzbau

Technikerschule HF Holz Biel

HF Holzbau, HF Holztechnik, HF Holzindustrie

angegliedert an die
Bernere Fachhochschule
Architektur, Holz und Bau



Name:

Punktzahl: Maximal: 57 P

Hilfsmittel: Schreibwerkzeug / Taschenrechner /
Zeichenwerkzeug

Datum: 08. Mai 2009

Zeit: **90 Minuten**

Anmerkung:
selbständiges Arbeiten / Lösung verständlich darge-
stellt / Lösung auf die vorliegenden Seiten / saubere
Skizzen / lesbare Schrift.

Technikerschulen HF Holz, Biel

Frage 1

In welchem Zusammenhang stehen die nachfolgenden Begriffe ? Erklären Sie die wichtigsten Aspekte in kurzen Sätzen.

a). Dampfbremse

1P

b). U-Wert

1P

c). Winddichtung

1P

d). Steildach: Belüftung

1P

e). sia

1P

f). Absolute Luftfeuchtigkeit

1P

Frage 2

Holzbau: Nennen Sie 6 typische Bausystemen für Wandkonstruktionen (Tragkonstruktionen) mit ihrem Namen. (je 1P)

1	
2	
3	
4	
5	
6	

Frage 3

a). Dachtragwerk: Skizzieren Sie einen zweifach liegenden Dachstuhl (Systemskizze)

1P

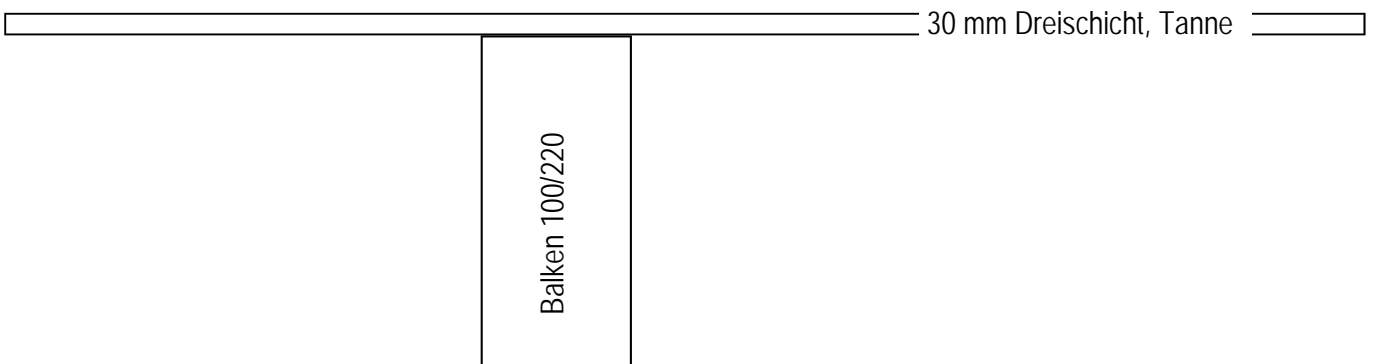
b). Tragwerk: Skizzieren Sie ein zweifaches Hänge-Sprengwerk (Systemskizze)

1P

Frage 4

Holzbau: Ergänzen Sie einen Geschossdeckenaufbau der in einem Mehrfamilienhaus verwendet werden kann. Skizzieren Sie den Aufbau, schreiben Sie die von Ihnen vorgeschlagenen Baustoffe auf und geben Sie die Baustoffdicke an. (Aufbau 4P / Baustoffe mit Dicke 3P / Sauberkeit der Skizze 2P)

Bodenaufbau ca. 1:5

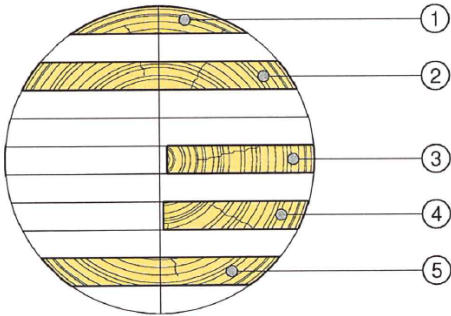


	Dimension in mm	Baustoffe
1		
2		
3		
4		
5		
6		
7		
8		
9		
10		
11		
12		

Frage 5

a). Nennen Sie die Bezeichnung nachfolgender Bretter

1P



b). Erklären Sie BSH

1P

c). Erklären Sie C24

1P

d). Welche Holzfeuchtigkeit stellt sich im Winter in einem beheizten Wohnraum ein.

1P

e). Erklären Sie FSC

1P

f). Nennen sie die Rohdichte von Tannenholz.

1P

g). Nennen Sie die drei Hauptbestandteile des Holzes

1P

Frage 6

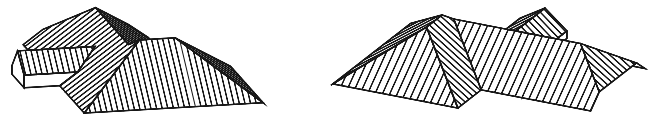
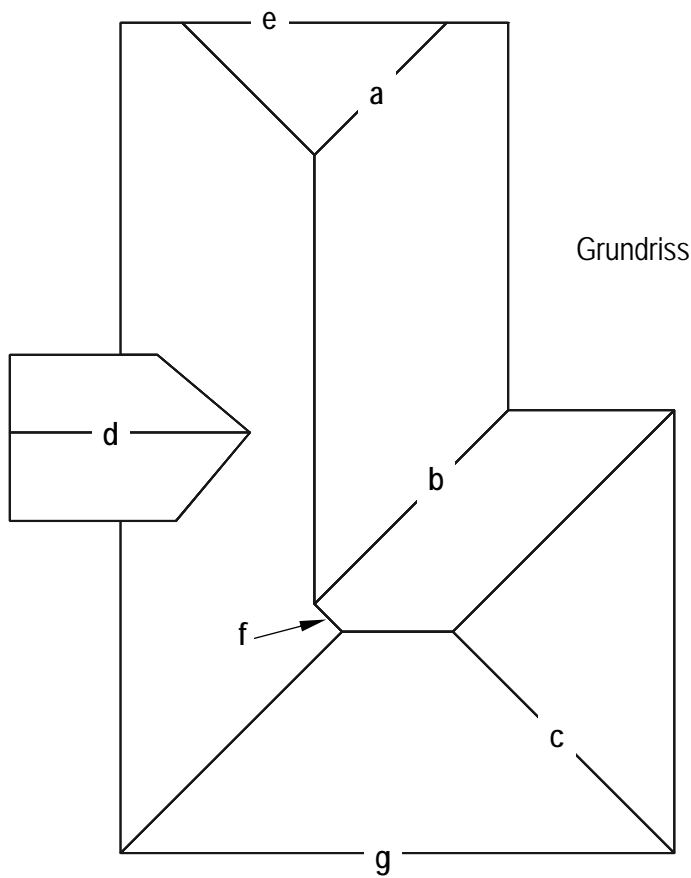
Ein verleimtes Tannenbrett mit 17% Holzfeuchte trocknet auf 9%. Skizzieren Sie das verformte Brett nach dem trocknen.

1P



Frage 7

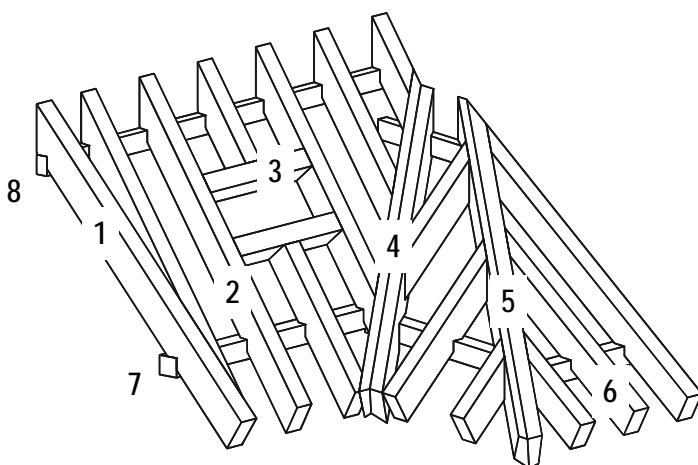
a). Benennen Sie die Linien zu nachstehender Skizze (je 1P)



3-D

a	
b	
c	
d	
e	
f	
g	

b). Benennen Sie die Hölzer zu nachstehender Skizze (je 1P)



3-D

1	
2	
3	
4	
5	
6	
7	
8	

Frage 8

Lösen Sie nachstehenden Dach-Wandanschluss, M 1:10
(Brauchbarkeit 6P / Verständlichkeit 3P / Sauberkeit 2P)

Dachaufbau:

Ziegel

Ziegellattung 30/50 mm

Konterlattung 45/50 mm

Holzfaserunterdach 16 mm

Sparren 100/180 mm

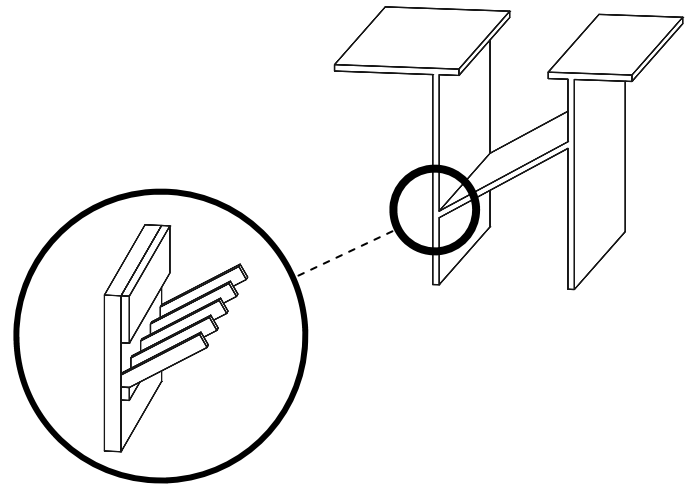
Dämmung zwischen Sparren 180 mm

Dampfbremse Flammex N

Lattenrost 40/60 mm

Dämmung zwischen Lattenrost 60 mm

Gipsfaserplatte 15 mm



aussen / kalt

